

## いまいようちえん しぜん くいず③

□のなかの ひんとをみて おうちのひとといっしよに かんがえたりしらべたりしてみてくださいね。

\*答えは、最後に逆さにして載せてあります。

①



これは ひんとが なくても わかる  
よね？

このしよくぶつのなまえは

「〇〇〇」!

②



これも ひんとが なくても わかる  
かな？

このしよくぶつのなまえは

「〇〇〇〇」!

③



しろいはな あかいはなが つぎつ  
ぎとさくね。

あかいはなは みずにつけておく  
だけで きれいないろみずが できる  
よ。

このしよくぶつのなまえは

「せ〇に〇〇う」!

せいかいが わかるかな？

④



ようちえんにある もうひとつの ど  
んぐりのきに おおきな「み」が たくさ  
ん できはじめました。

まんまるで おおきいな どんぐりだ  
よ。 からの ぼうしも おしゃれです。

このしょくぶつのなまえは  
「〇ぬ〇」!

せいかいが わかるかな?

⑤



きいろいはな が さきおわると  
ぷっくりとした さや ができるよ。  
きみどりいろから ちゃいろにかわると  
しゃららら〜と いいおとがします。

からを わると なかから は一と♥  
のかたちの くろいたねが たくさんで  
てくるよ。

このしょくぶつのなまえは  
「〇〇—〇ら〇す」!

せいかいが わかるかな?

⑥



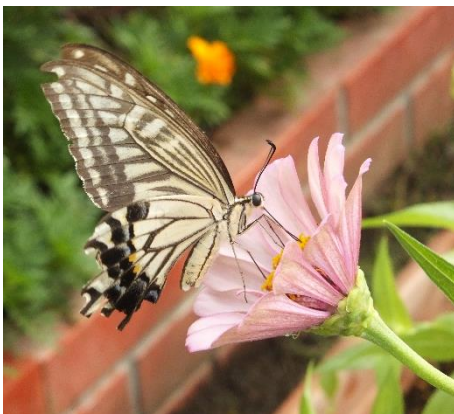
きいろいはな あかいはな どちら  
のいろも まぎっている はなもある  
よ。

たねは くろくてまんまる! なかを  
わってみると しろいこなが できる  
よ。

このしょくぶつのなまえは  
「〇〇ろい〇な」!

せいかいが わかるかな?

⑦



ちょうちょ が はなの みつをすっ  
ていました。 はねのもようが きれい  
だね。

このちょうちょのなまえは  
「〇〇〇ちょう」!

せいかいが わかったかな?



⑧



ちょうど とんぼが とまっていたよ。からだのいろが しろっぽいな。はねのいろは とうめいだよ。このとんぼは おす！めすは からだのいろが まったくちがうんだって！

このとんぼのなまえは  
「〇〇〇〇とんぼ」！  
せいかいが わかったかな？

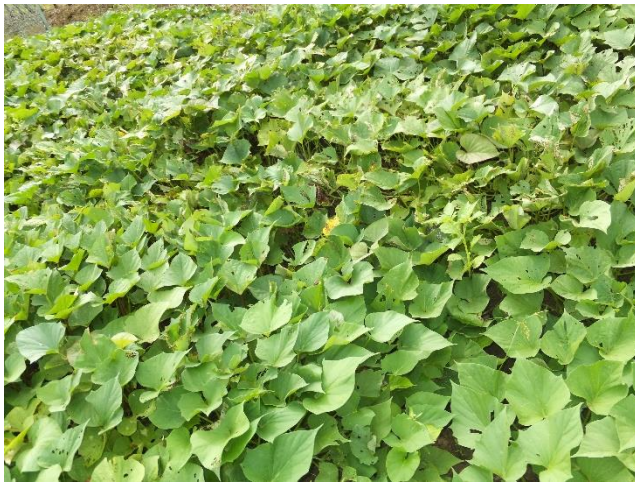
⑨



さんぽにでかけると よくみつけるね！ さきっぽが ふわふわで くすぐりっこをしたり てのなかにいれて にぎにぎすると でたりひっこんだりして あそべるね。

このしよくぶつのなまえは  
「〇〇〇〇ぐさ」！  
せいかいが わかったかな？

⑩



かもじんじゃの なかよしばたけでいま そだてている このしよくぶつのなまえは

「〇〇〇〇〇〇」！

10がつには しゅうかくだね！  
11 がつの「〇〇〇〇かい」も たのしみです。



① みかん ② ひまわり ③ せんにちこう ④ くぬぎ ⑤ べびーまらかす ⑥ おしろいばな  
⑦ あひちちよこ ⑧ しおからとんぼ ⑨ えのこさくさ ⑩ きつまいも  
こたえ